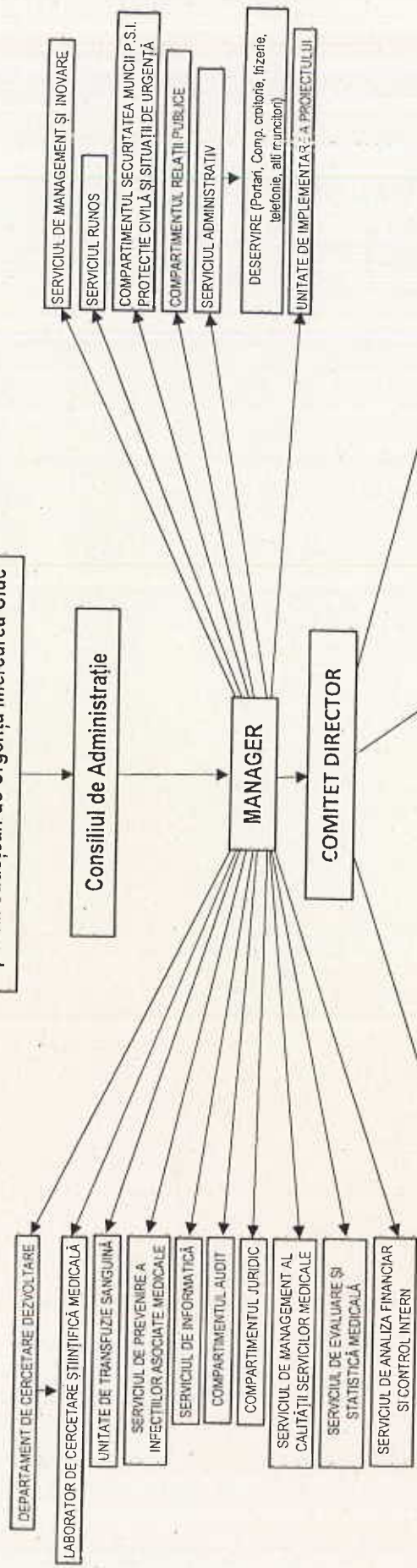


Spitalul Județean de Urgență Miercurea Ciuc

Consiliul de Administrație



DIRECTOR MEDICAL

- DISPENSAR TBC, COMPARTIMENT BK
- AMBULATOR INTEGRAT
- CABINET ONCOLOGIE MEDICALĂ
- CABINET PLANIFICARE FAMILIALĂ
- CABINET MEDICINĂ SPORTIVĂ
- CABINET SĂNMARTIN
- CSM ADULTI
- CSM COPII
- FARMACIE
- STERILIZARE
- SECTII / COMPARTIMENTE CU PATURI, BLOC, OPERATOR LABORATOR RADIOLOGIE, LABORATOR EXPLORĂRI FUNCȚIONALE, CENTRUL DE SĂNĂTATE VLĂHITA
- CABINET BOL INFECTIOASE, HIV-SIDA, ANTIPARAZIC
- CABINET DIABET ZAHARAT, NUTRIȚIE ȘI BOLI METABOLICE
- UNITATE DE PRIMIRE URGENȚĂ - SMURD
- SERVICIUL DE ANATOMIE PATOLOGICĂ
- SERVICIUL DE MEDICINĂ LEGALĂ
- LABORATOR DE ANALIZE MEDICALE

NOTĂ: La semnătura aleasă aprobarea encsei de către fondul deliberativ al CJH și au reprezentanță o calificare a corectitudinii datelor din prezenta anexă.

DIRECTOR DE ÎNGRIJIRI

- COORDONEAZĂ ACTIVITATEA DE ÎNGRIJIRI LA NIVELUL ÎNTRERULUI SPITAL
- BLOC ALIMENTAR
- SPĂLĂTORIE

DIRECTOR FINANCIAR CONTABIL

- SERVICIUL FINANCIAR CONTABIL
- SERVICIUL DE ACHIZIȚII PUBLICE - CĂNĂTRĂRE
- SERVICIUL DE TRANSPORT
- SERVICIUL TEHNIC (PIRC, FIRIS)
- SERVICIUL FIRAM
- SERVICIUL DE APROVIZIONARE

Săntimbru, 30.01.2020

Președinte,  
Borboly Csaba

"Certifică prezenta copie este conformă cu originalul Secretar"



Colaborator Audit